

Satel®

Systeme de controle d'accès
ACCO NET



**STRUCTURE DISTRIBUÉE,
GESTION CENTRALE DU SYSTÈME, CONTRÔLE À DISTANCE**

www.satel.eu

ACCO NET

gestion centrale du système • structure distribuée

Flexibilité du système

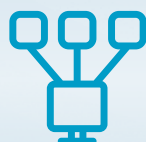
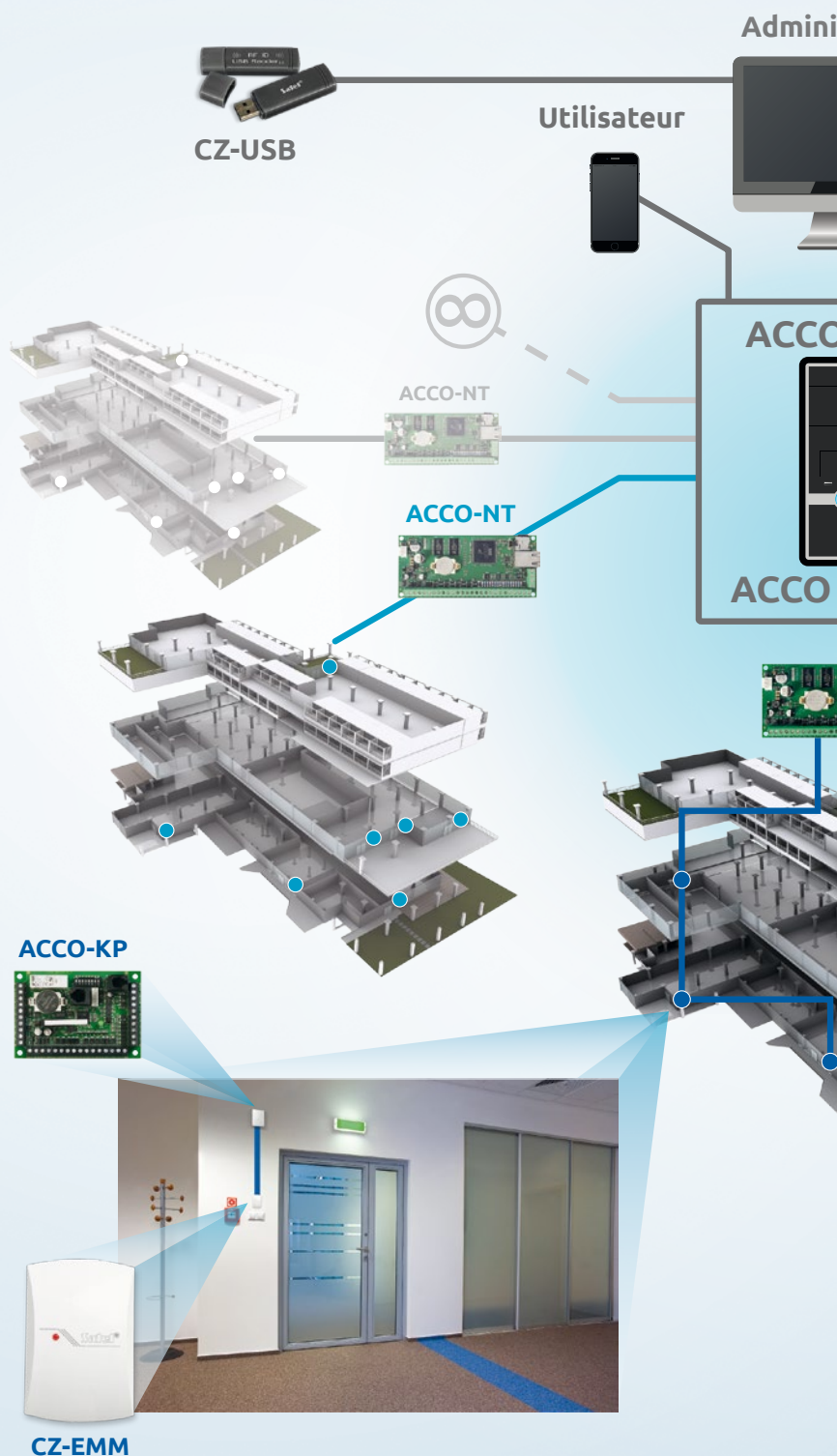
- nombre illimité de sites dans différentes configurations de la structure du système
- de nombreux plus petits sites réunis dans un seul système géré de manière centralisée
- système de taille illimitée géré depuis plusieurs endroits en même temps
- gestion de 65 000 utilisateurs

Structure distribuée

- possibilité de commande et de configuration du système de tout endroit dans le monde :
 - gestion du système par plusieurs administrateurs
 - surveillance du système par le personnel de sécurité
 - gestion du système par les utilisateurs

Une communication efficace et sûre

- transmission de données via le protocole TCP/IP
- cryptage avancé de données transmises



ACCO NET

ACCO NET est un tout nouveau système scalable de contrôle d'accès à une structure distribuée. Ses principaux composants sont : le logiciel du serveur ACCO Server et les centrales ACCO-NT. Les actionneurs sont les contrôleurs de portes de série ACCO-KP auxquels sont connectés les lecteurs servant à l'identification des utilisateurs. Grâce à des fonctionnalités étendues, à des méthodes intuitives de gestion et à la flexibilité de construction et d'extension de la structure du système, ACCO NET répond aux exigences de grandes et moyennes entreprises multi-départementales telles que grandes surfaces, établissements bancaires, points de services clients et d'autres institutions. La simplicité et la facilité de la gestion du système sont garanties par l'application Internet ACCO-WEB disponible à distance via le navigateur Web. Cet outil permet de gérer le système de tout lieu dans le monde aussi bien avec des ordinateurs fixes qu'avec des appareils mobiles.

Utilisation



Grandes surfaces



Etablissements bancaires



Institutions publiques



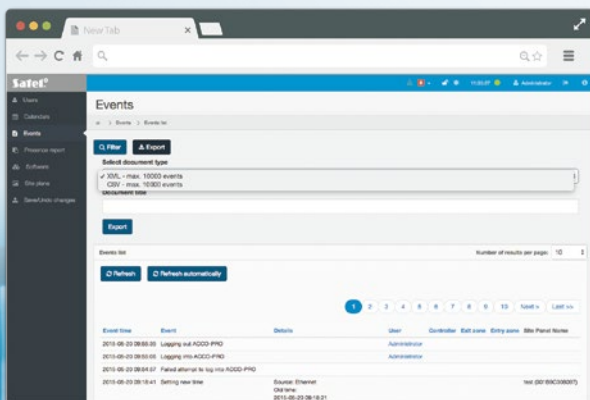
Filiales de sociétés

Fonctionnalité du système

Le fonctionnement du système **ACCO NET** est basé sur les zones de contrôle d'accès ce qui permet une administration avancée des autorisations des utilisateurs. Avant tout, il est possible de créer des chemins de passages entre les zones selon lesquelles les utilisateurs peuvent se déplacer sur le site. De plus, la fonction anti-passback élimine la réutilisation de l'identifiant pour entrer dans la zone protégée sans l'avoir d'abord quittée.



Le système **ACCO NET** est une solution souple, évolutive et sécurisée. La communication entre le serveur ACCO Server et les centrales est cryptée ce qui empêche toute intervention non autorisée.

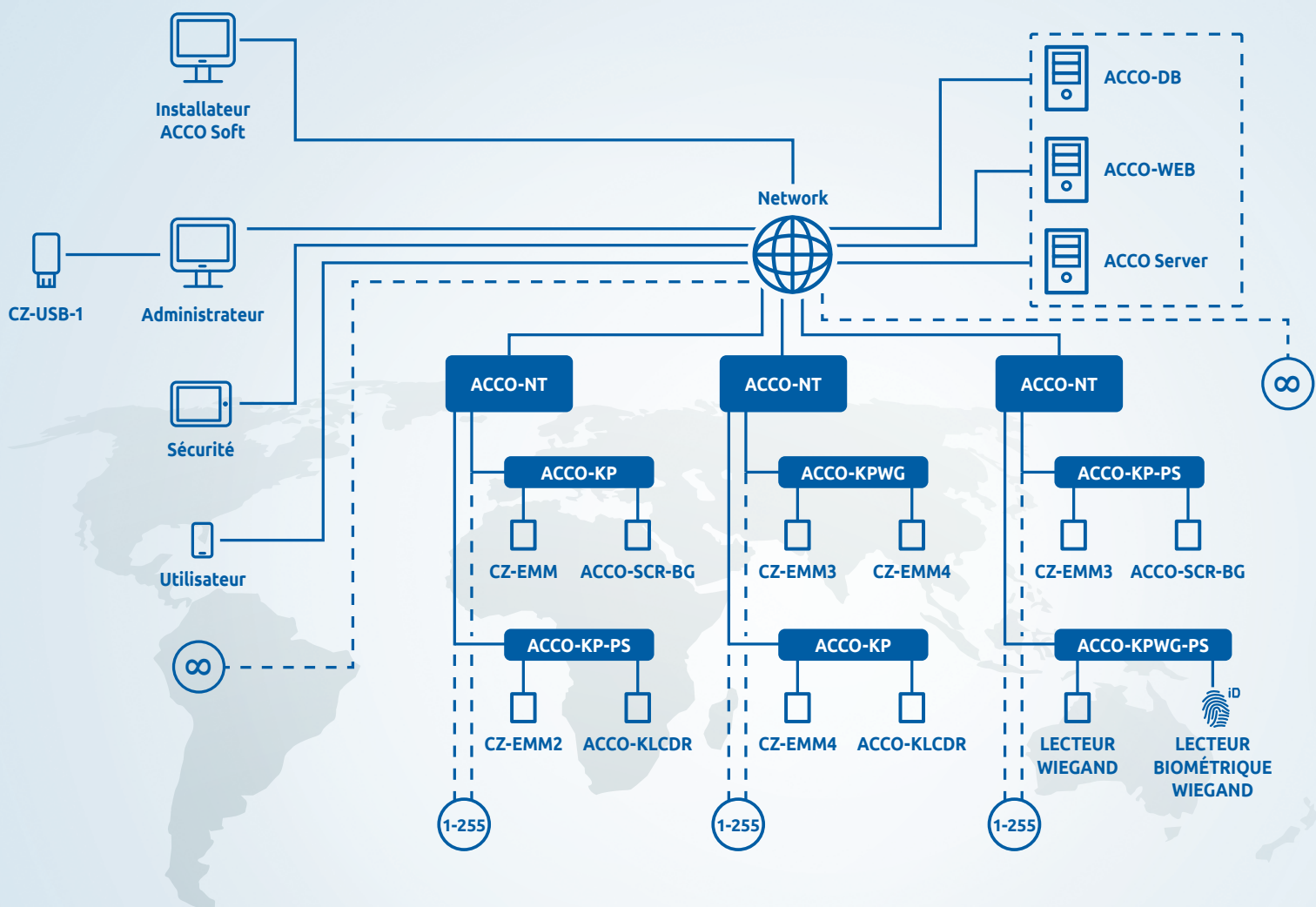


Grâce à la possibilité de générer des rapports dans les formats les plus populaires (XML, CSV, PDF) et au contrôle de présence, le système **ACCO NET** permet de compter le temps de travail selon le calendrier et les règles préprogrammées et attribuées. Il est également possible de vérifier l'emplacement actuel de l'utilisateur et le chemin qu'il a pris pour se déplacer.



ACCO NET permet de créer un système
pour **65 000 utilisateurs**

Structure du système



Logiciel avancé

ACCO NET est un système de contrôle d'accès dont la gestion, l'administration et la configuration sont basées sur des logiciels avancés. Ses composants sont installés sur un ordinateur avec le système Debian ou CentOS et peuvent, en fonction de la taille du système, se trouver sur une seule ou même sur trois machines indépendantes.

- Le logiciel ACCO Server est responsable de la communication entre un nombre illimité de centrales. C'est donc un système qui peut gérer quel que soit le nombre de sites créant un système global, distribué et évolutif. La communication s'effectue via la transmission TCP/IP cryptée.
- La configuration, les informations sur la structure du système, les données de 65000 utilisateurs et un nombre illimité d'événements sont stockés dans la base de données ACCO-DB.
- Le serveur de l'application ACCO-WEB permet de gérer l'accès aux sites de tout lieu dans le monde via un navigateur web.



Centrale **ACCO-NT**

- Responsable de la communication entre les contrôleurs de portes et le serveur **ACCO Server**.
- Munie de deux bus RS-485 dont la longueur totale peut s'élever à 2400 m.
- Jusqu'à 255 contrôleurs de portes peuvent être connectés à une centrale.
- De plus, la centrale peut être étendue avec des modules d'extension : de gestion de télécommandes, de zones et de sorties. Ceci permet de programmer des fonctionnalités adaptées aux besoins de l'investisseur grâce aux fonctions logiques. De ce fait, le système offre des options de commande, p. ex. des barrières, des portes d'entrée, des ascenseurs, des volets roulants, des auvents ou de l'éclairage.
- Chaque centrale **ACCO-NT** permet de créer jusqu'à 255 partitions. Une seule partition peut se composer d'un certain nombre de portes qui sont surveillées par les contrôleurs **ACCO-KP** et **ACCO-KPWG**.
- Le connecteur USB situé sur la carte de la centrale facilite à l'installateur la configuration initiale de la centrale.
- Le bloc d'alimentation de secours **APS-412** est chargé de maintenir l'alimentation continue pour assurer le fonctionnement de la centrale même pendant la coupure de courant.

La centrale **ACCO-NT** peut stocker jusqu'à 1 000 000 de ses propres événements et 100 000 événements de chaque contrôleur ainsi que les données de 8000 utilisateurs. Ainsi, en cas de perte de connexion avec le serveur suite p. ex. à une panne de connexion Internet, toute fonctionnalité de la partie du système dont la centrale est responsable est maintenue.



ACCO NET Contrôleurs et terminaux

Les contrôleurs de portes reliés au moyen du bus RS-485 surveillent des portes dans le site. Cette connexion permet la communication avec la centrale **ACCO-NT** ainsi que la mise à jour du logiciel de tous les modules qui y sont connectés en même temps. L'offre de la société **SATEL** comprend deux contrôleurs de portes **ACCO-KP** et **ACCO-KPWG** disponibles en deux versions: avec ou sans le bloc d'alimentation intégré. Les modèles de série **ACCO-KP** fonctionnent parfaitement avec les dispositifs **SATEL**, et ceux de série **ACCO-KPWG** assurent en plus la gestion du protocole **WIEGAND 26** et **Dallas**.

Chacun des contrôleurs dans le système peut stocker des informations de 1024 utilisateurs et de 24 000 événements dans la mémoire non volatile. Cette protection permet un bon fonctionnement continu du système même en cas de détérioration intentionnelle du bus reliant les contrôleurs avec la centrale. Une fois que la communication est restaurée, la centrale et le serveur téléchargent automatiquement des événements en attente.

Les terminaux utilisés pour identifier des utilisateurs sont connectés aux contrôleurs. Tous les modèles de ces appareils sont équipés d'un lecteur de cartes de proximité. Si l'accès est accordé sur la base d'un code saisi ou que l'accès est possible lorsque les deux options sont combinées,

sélectionnez le terminal avec le clavier. Il est également possible de connecter des dispositifs d'autres fabricants via le protocole **WIEGAND 26** pour élargir des fonctionnalités du système, p. ex. ajoutant la vérification d'empreintes digitales. Cette option est très utile pour les locaux tels que bureaux secrets ou archives. Les sorties du contrôleur permettent aussi de raccorder des portes bidirectionnelles et des portillons d'accès. Le fonctionnement du système est facilité par les porte-clés qui peuvent être individuellement programmées et adaptées aux besoins d'une personne donnée. 4 identifiants (p. ex. cartes, porte-clés), un code et une télécommande peuvent être attribués à chaque utilisateur du système.



Les systèmes **ACCO** déjà fonctionnant peuvent être ajoutés au système **ACCO NET**. Il suffit seulement de connecter les contrôleurs au bus de la centrale **ACCO-NT** et de mettre à jour leur firmware.



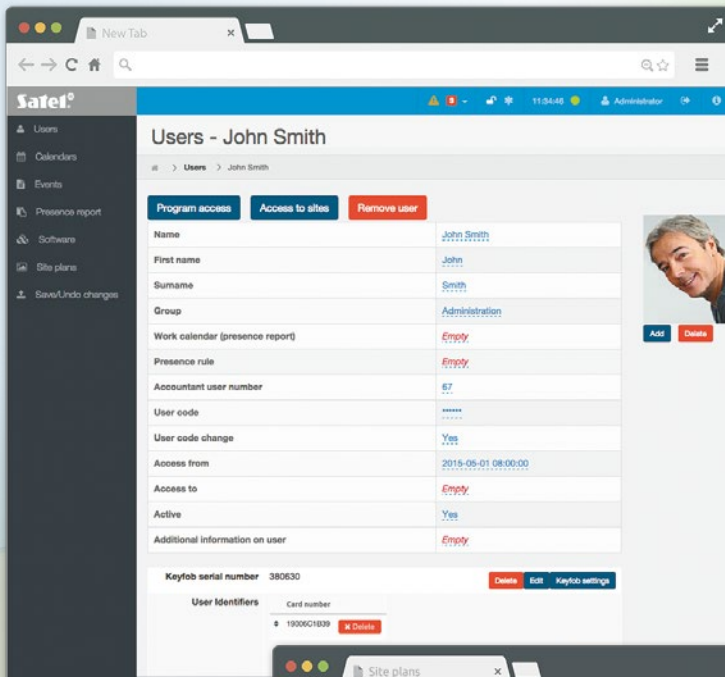
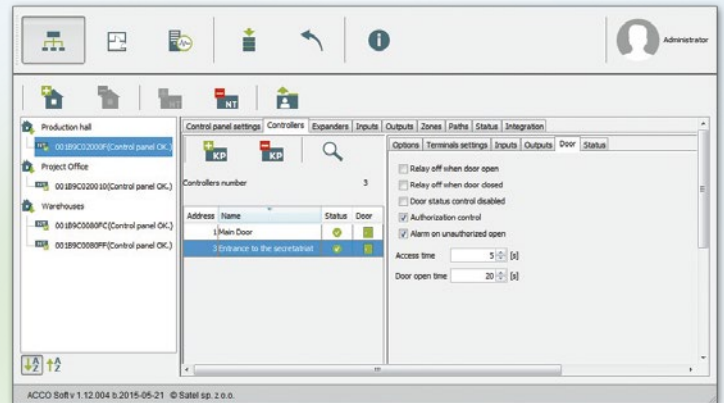
Installation du système

ACCO Server est installé sur le système d'exploitation Debian qui est une distribution gratuite open source Linux. Debian a une réputation d'un système stable de haute qualité avec des exigences matérielles réduites. Le serveur peut être aussi installé sur le système CentOS accepté par les services de sécurité IT dans les entreprises. Aussi bien Debian que CentOS permettent l'utilisation du système ACCO NET par un grand nombre d'utilisateurs grâce à leur renommée et à un fonctionnement vérifié et correct.

Spécialement conçu, le script d'installation aide l'installateur à préparer et à démarrer pas à pas ACCO Server en ajoutant et configurant automatiquement des éléments nécessaires au bon fonctionnement et à une pleine fonctionnalité du système tels que base de données MySQL, interpréteur PHP, serveur WWW Apache, JAVA et serveur de l'application ACCO-WEB.

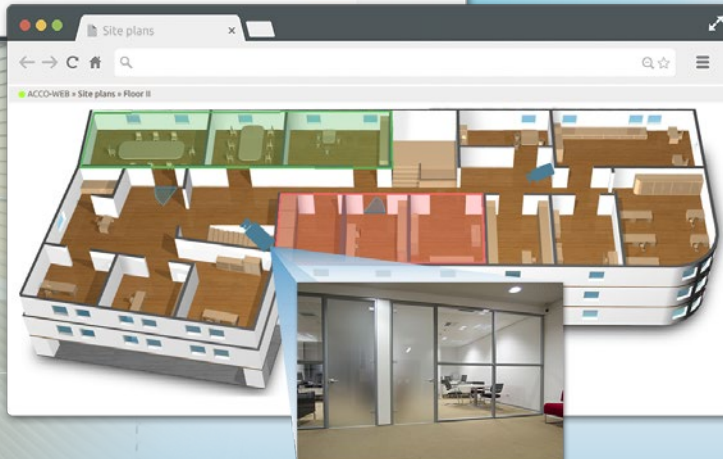
ACCO Soft outil de configuration à distance pour l'installateur

- création de la structure du système
- création de zones de contrôle d'accès
- configuration des centrales ACCO-NT
- ajout et configuration de modules d'extension
 - (INT-E, INT-O, INT-PP, INT-RX)
 - création de chemins d'accès
 - création de cartes multiniveaux
 - accès de tout lieu dans le monde



ACCO-WEB outil de gestion à distance du système

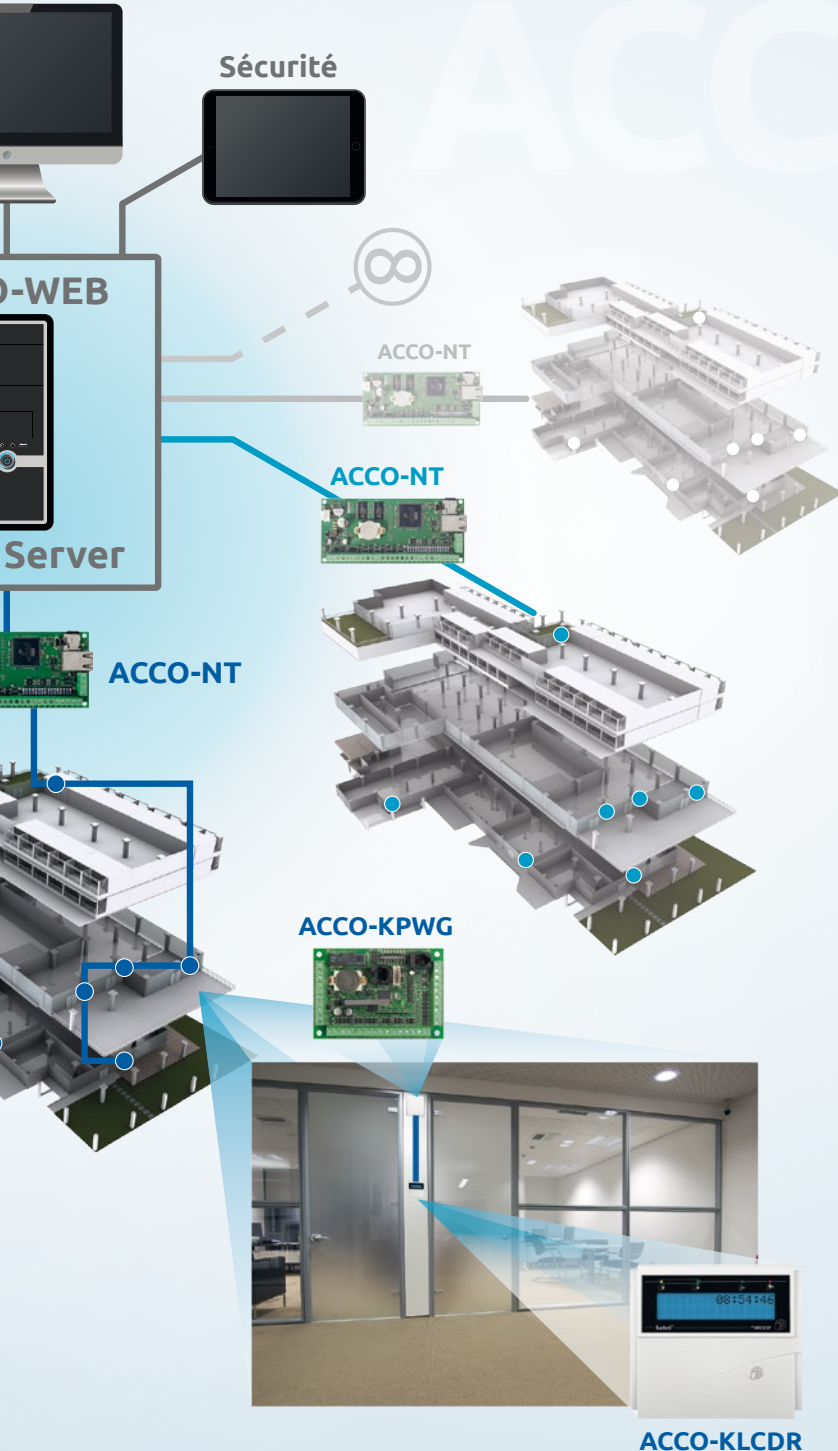
- accès de tout lieu dans le monde via le navigateur
- gestion depuis des appareils mobiles
- plusieurs utilisateurs peuvent se connecter en même temps
- ajout et gestion d'utilisateurs (lecteur CZ-USB)
- création de règles et de calendriers
- création de rapports de présence
- visualisation d'événements avec option de filtrage
- gestion du système avec des cartes multiniveaux
- aperçu de l'état du serveur, de centrales et de contrôleurs
- aperçu de répartition des caméras dans le site
- aperçu de l'image de la caméra IP



systeme de controle d'accès

nombre illimité de sites • souplesse et caractère universel

Administrateur



ACCO NET

Une interface simple et intuitive

- accès au système via un navigateur Internet à l'aide de l'application ACCO-WEB
- gestion d'ACCO-WEB à partir des appareils mobiles
- lecture rapide et facile de cartes, porte-clés avec le lecteur CZ-USB connecté directement au port de l'ordinateur

Sûreté de fonctionnement

- système d'enregistrement multiniveaux de données des utilisateurs et du journal d'événements
- téléchargement automatique de données en attente après la connexion restaurée

Diverses méthodes d'identification de l'utilisateur

- carte / porte-clés
- code d'accès
- puce

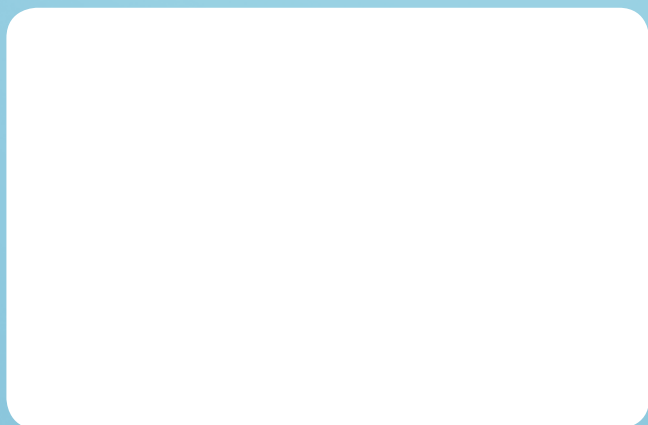


Plus de 25 ans d'expérience

La protection professionnelle de tous les types d'immeubles et des personnes qui s'y trouvent, grâce à des solutions avancées, fonctionnelles et économiques à la fois – ce sont, en quelques mots, les éléments qui définissent le mieux la mission de la société SATEL, fabricant de systèmes de sécurité avec 100% de participation du capital polonais. La solidité dans les affaires, ainsi qu'un accent particulier mis sur la haute qualité et la richesse de la gamme de produits, ont permis à la marque SATEL de jouir, depuis plus de 25 ans, d'une forte reconnaissance dans son secteur.

Cette philosophie de gestion, tout comme le travail assidu de plus de 280 salariés de SATEL, produisent des résultats tangibles. Notre riche offre de produits, comprenant plus de 400 articles, garantit d'innombrables possibilités de création, adaptées aux besoins individuels de chaque utilisateur des systèmes : d'alarme, de domotique, d'alarme incendie, de contrôle d'accès et de télésurveillance. Dans le même temps, ces systèmes répondent aux exigences prévues par la réglementation polonaise et internationale, ainsi que par les normes de l'industrie.

L'adaptation de la fonctionnalité des appareils aux exigences actuelles et aux attentes du marché, en utilisant les dernières technologies, est l'un des principaux objectifs de la société SATEL. C'est la raison pour laquelle les départements de conception et de production de notre entreprise sont constamment modernisés et développés. Une conséquence naturelle de toutes les actions visant à produire des équipements de la plus haute qualité a été la mise en place, en 2002, du système de gestion de la qualité selon la norme ISO 9001:2000. Indépendamment de ce certificat, la société SATEL effectue également des tests fonctionnels complets de tous les produits à l'issue de leur ligne de production, assurant ainsi la fiabilité des appareils fabriqués. Soucieuse du design moderne et du plus haut niveau de la qualité et de la fonctionnalité de ses produits, SATEL a gagné de nombreux Clients satisfaits, non seulement en Pologne, mais aussi sur plus de 50 marchés à travers le monde.



Le fabricant se réserve le droit de modifier les spécifications et caractéristiques techniques de ses produits.
Les photos ne servent qu'à titre représentatif et peuvent être légèrement différentes des objets qu'elles représentent. (IND_0416)

Satel®

Budowlanych 66, 80-298 Gdansk, Pologne
tél. +48 58 320 94 00; fax +48 58 320 94 01
e-mail: trade@satel.pl

www.satel.eu