

MADE TO PROTECT

Satel®

**DÉTECTEUR DE FUMÉE
ASD-150**



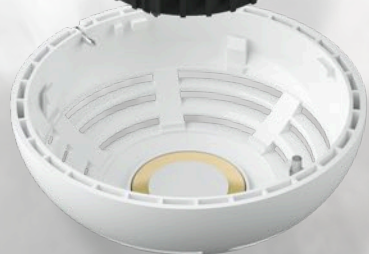
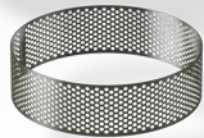
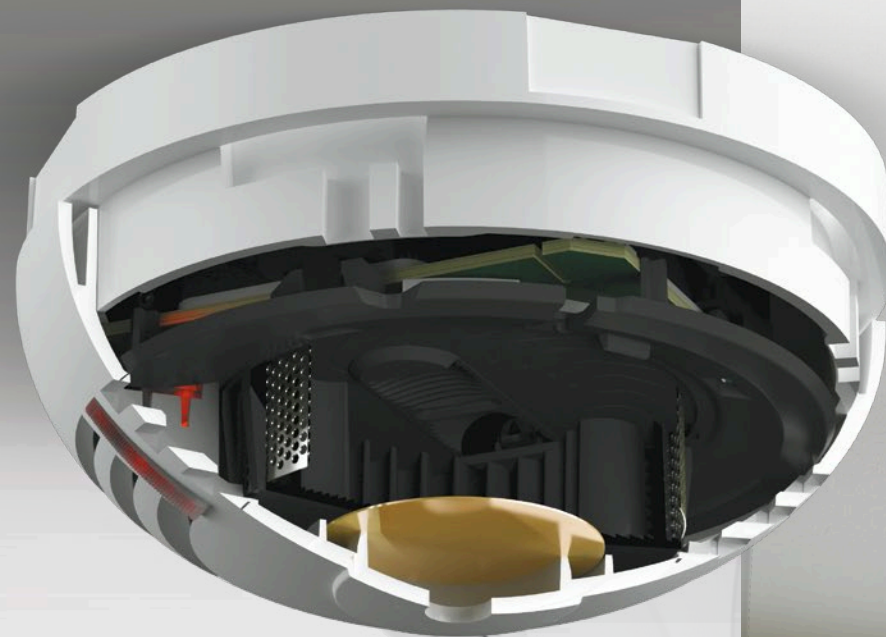
www.satel.eu

ASD-150

DÉTECTEUR DE FUMÉE

La détection rapide et fiable du risque de feu est le principe de la protection contre l'incendie. C'est pourquoi, ça vaut le coup d'équiper les bâtiments résidentiels et industriels de dispositifs permettant une détection rapide de l'apparition de fumée visible.

Le détecteur de fumée ASD-150 est une excellente solution pour assurer un haut niveau de protection contre l'incendie.



CARACTÉRISTIQUES :

- fonctionnement en mode autonome ou faisant partie du système bidirectionnel sans fil ABAX
- changement simple des modes de fonctionnement du détecteur
- signalisation acoustique forte grâce au type de transducteur piézoélectrique utilisé
- résistance aux salissures grâce au filtre de précision Hexamesh en inox
- détection rapide de fumée grâce à la chambre unique Swirl
- fonctions d'autodiagnostic : contrôle de l'état de la pile et de la chambre optique
- mode test activé à distance (au fonctionnement dans le cadre du système ABAX)
- contact d'autoprotection à l'ouverture du boîtier (au fonctionnement dans le cadre du système ABAX)
- signalisation en mode test au moyen du voyant LED
- portée de communication jusqu'à 500 m (en espace ouvert)

SPÉCIFICATIONS TECHNIQUES :

- signalisation optique (LED) et acoustique (transducteur piézoélectrique) de fumée détectée
- volume du transducteur piézoélectrique : min. 85 dB à une distance de 3 m du détecteur
- fonctionnement dans la plage de température de 0 °C à 55 °C
- petit boîtier de ø108 x 54 mm
- alimenté par la pile CR123A (durée de vie jusqu'à 5 ans)

ASD-150 peut fonctionner en deux modes : autonome ou dans le cadre du système **ABAX**

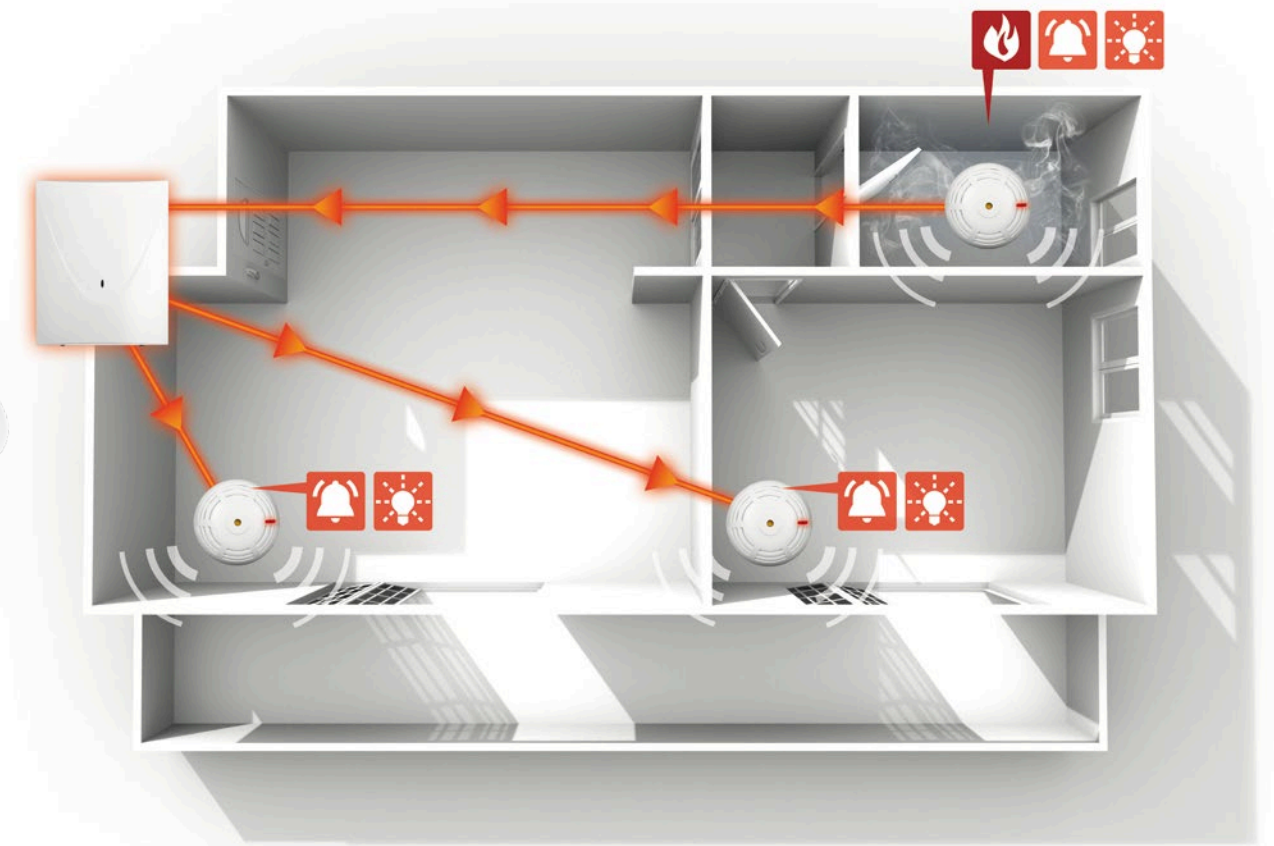
FONCTIONNEMENT AUTONOME

Le détecteur ASD-150 est une parfaite solution pour les petits sites dans lesquels la détection de fumée doit être assurée à un niveau élevé, et ceci sans créer l'ensemble du système de protection contre l'incendie. L'appareil répond aux exigences de la norme EN 14604 pour les détecteurs autonomes ce qui est confirmé par un certificat délivré par le Centre de recherche de protection anti-incendie.



FONCTIONNEMENT DANS LE CADRE DU SYSTÈME ABAX

ASD-150 fonctionne également dans le cadre du système ABAX. S'il comporte plusieurs dispositifs de ce type, en cas de détection de fumée par l'un d'entre eux, l'information peut être transférée par le contrôleur vers d'autres détecteurs ASD-150 ce qui active la signalisation acoustique et optique. Cette solution accélère considérablement le temps de réponse aux risques, en particulier lorsque des détecteurs sont placés, par exemple, dans des pièces situées à différents étages.





MADE TO PROTECT

ul. Budowlanych 66, 80-298 Gdansk, Pologne
tel. +48 58 320 94 00; fax +48 58 320 94 01
e-mail: trade@satel.pl

www.satel.eu



Le fabricant se réserve le droit de modifier les spécifications et caractéristiques techniques de ses produits. Les photos ne servent qu'à titre représentatif et peuvent être légèrement différentes des objets qu'elles représentent. (IND_0718)

PLUS DE 25 ANS D'EXPÉRIENCE

La protection professionnelle de tous les types d'immeubles et des personnes qui s'y trouvent, grâce à des solutions avancées, fonctionnelles et économiques à la fois – ce sont, en quelques mots, les éléments qui définissent le mieux la mission de la société SATEL, fabricant de systèmes de sécurité avec 100% de participation du capital polonais. La solidité dans les affaires, ainsi qu'un accent particulier mis sur la haute qualité et la richesse de la gamme de produits, ont permis à la marque SATEL de jouir, depuis plus de 25 ans, d'une forte reconnaissance dans son secteur.

Cette philosophie de gestion, tout comme le travail assidu de plus de 300 salariés de SATEL, produisent des résultats tangibles. Notre riche offre de produits, comprenant plus de 400 articles, garantit d'innombrables possibilités de création, adaptées aux besoins individuels de chaque utilisateur des systèmes : d'alarme, de domotique, d'alarme incendie, de contrôle d'accès et de télésurveillance. Dans le même temps, ces systèmes répondent aux exigences prévues par la réglementation polonaise et internationale, ainsi que par les normes de l'industrie.

L'adaptation de la fonctionnalité des appareils aux exigences actuelles et aux attentes du marché, en utilisant les dernières technologies, est l'un des principaux objectifs de la société SATEL. C'est la raison pour laquelle les départements de conception et de production de notre entreprise sont constamment modernisés et développés. Une conséquence naturelle de toutes les actions visant à produire des équipements de la plus haute qualité a été la mise en place, en 2002, du système de gestion de la qualité selon la norme ISO 9001:2000. Indépendamment de ce certificat, la société SATEL effectue également des tests fonctionnels complets de tous les produits à l'issue de leur ligne de production, assurant ainsi la fiabilité des appareils fabriqués. Soucieuse du design moderne et du plus haut niveau de la qualité et de la fonctionnalité de ses produits, SATEL a gagné de nombreux Clients satisfaits, non seulement en Pologne, mais aussi sur plus de 50 marchés à travers le monde.